

## FRUŠKA GORA

Jedinstvenost Fruške gore je u prirodnom srastanju sa najvećom evropskom rekom - Dunavom, zatim deltom Tise kao i donjim tokom reke Save.

U celom toku Dunava ne postoji ni jedan sličan geografski, prirodni niti kulturni prostor kao što je Fruška gora.

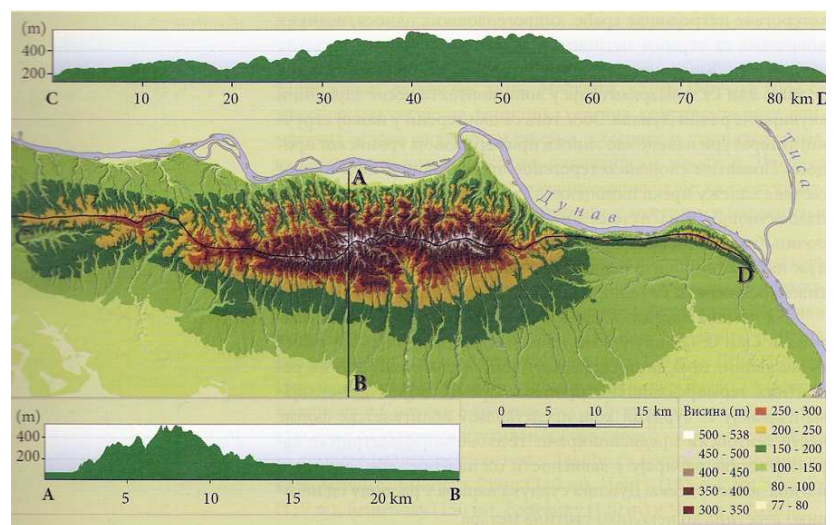


### Geomorfologija Fruške gore

Fruška gora je razlomljeni planinski masiv. Iako njena visina ne prelazi 550 metara, ona jeste planina po svim geomorfološkim karakteristikama, i to sa najrazličitijim reljefnim oblicima, čak i vrtačama. Najstarije stene potiču iz perioda paleozoika 570 miliona godina.

Posebnu vrednost Fruškoj gori daje njena markantnost, jer je usamljena, okružena u nedogled prostranom panonskom ravnicom.

Jedinstvenost Fruške gore je u njenom prirodnom srastanju sa najvećom evropskom rekom - Dunavom, zatim deltom Tise kao i donjim tokom reke Save. Veliko ekološko bogatstvo Fruške gore je i u čitavom spletu podzemnih voda i nadzemnih potoka i potočića. Prostire se od istoka prema zapadu nekih 80 km, a širina ne prelazi 15 km.



### Paleonotoška riznica

Fruška gora je bogata riznica fosilnih nalaza i predstavlja izuzetno značajan prirodni fenomen. Radi se o pravom paleontološkom biodiverzitetu starom preko 70 miliona godina, koji dokumentarno potvrđuje šta se sve događalo u geološkoj prošlosti.



Istorija prirode je egzemplarno sačuvana u geološkoj građi Fruške gore i kao takva poznata je u naučnom svetu i van granica naše zemlje.

## Biodiverzitet

Fruška gora pripada listopadnoj šumskoj zoni, to je njeno prirodno i optimalno stanje. Priroda Fruške gore je ekološki fenomen i vrhunsko biodiverzitetno mesto sa preko 1.400 vrsta. Preko trideset vrsta orhideja raste na Fruškoj gori i živi preko 60 odsto ptica registrovanih u Srbiji!



## Nastanjenost

Čovek na prostorima Fruške gore živi još od praistorije. Vrednost Fruške gore čini i više stotina malih naselja raštrkani po celoj teritoriji, što daje kompleks izuzetnih povezanosti prirodnih i društvenih karakteristika. Ljude koji žive na Fruškoj gori krasi autentični mentaliteti i etnološke posebnosti. Tako se Srem deli na vinski, žitni i svinjski.



## Svetigora

Svetsku izuzetnost Fruške gore čini i 38 pravoslavnih manastirskih celina, od toga sedamnaest aktivnih. Do danas je pouzdano utvrđeno da su fruškogorski manastiri nastali tokom druge polovine petnaestog i na samom početku šesnaestog veka. Nigde na svetu nema na tako malom prostoru toliko sakralnih svetilišta, ni na Atosu ni na Sinaju. Izvanrednost arhitekture manastira je i u umetničkoj vezanosti za dva potpuno nezavisna stilska perioda velikih graditeljskih aktivnosti. Prvi, kasnosrednjovekovni period druge polovine petnaestog veka i drugi, barokni graditeljski period osamnaestog veka



## Vinska karta Fruške gore

Fruška gora je bogomdano podnevlje, pedološko i klimatsko, za uzgoj vinove loze i voćnjaka. Fruška gora je od davnina bila čuvena kao vinska regija, stanovništvo kao dobri vinari. Vinova loza je počela da se gaji na Fruškogorju u 3. veku pod carem Probovom. Mnogo je srednjovekovnih zapisa o izvanrednom kvalitetu karlovačkih vina. Bibliotekar kralja Matije Korvina polovinom 15. veka zapisao je da je teško naći tako dobro vino na celoj Zemlji kao u Karlovcima. Istog mišljenja bili su i knez Lihtenštaj, putopisac Vilhelm Taube, baron Adam Herberštajn i mnogi drugi.

